

公司简介

三一帕尔菲格是国内领先的随车起重机械制造商,年产能10000台,拥有全面的产品谱系。自2007年以来,三一帕尔菲格市场占有率在中国稳居行业第一。公司已研发上市随车起重机、高空作业车等各型特种车辆150余款。

三一帕尔菲格成立于2012年,由三一重机与帕尔菲格集团携手在中国合资经营,凭借双方的资源优势与合作,三一帕尔菲格结合欧洲工艺与中国制造优势,成功开拓市场,为客户选择最佳解决方案。

公司总部位于中国江苏省南通市,拥有100多

以“创新、卓越与国际化”的理念,朝着全球特种车辆和装备制造行业全球领导者目标迈进。



SANY PALFINGER

三一帕尔菲格特种车辆装备有限公司

江苏省南通市如东经济开发区港中大道188号 邮编:226463

电话:0513-80698056 售后服务热线:4000-633-316

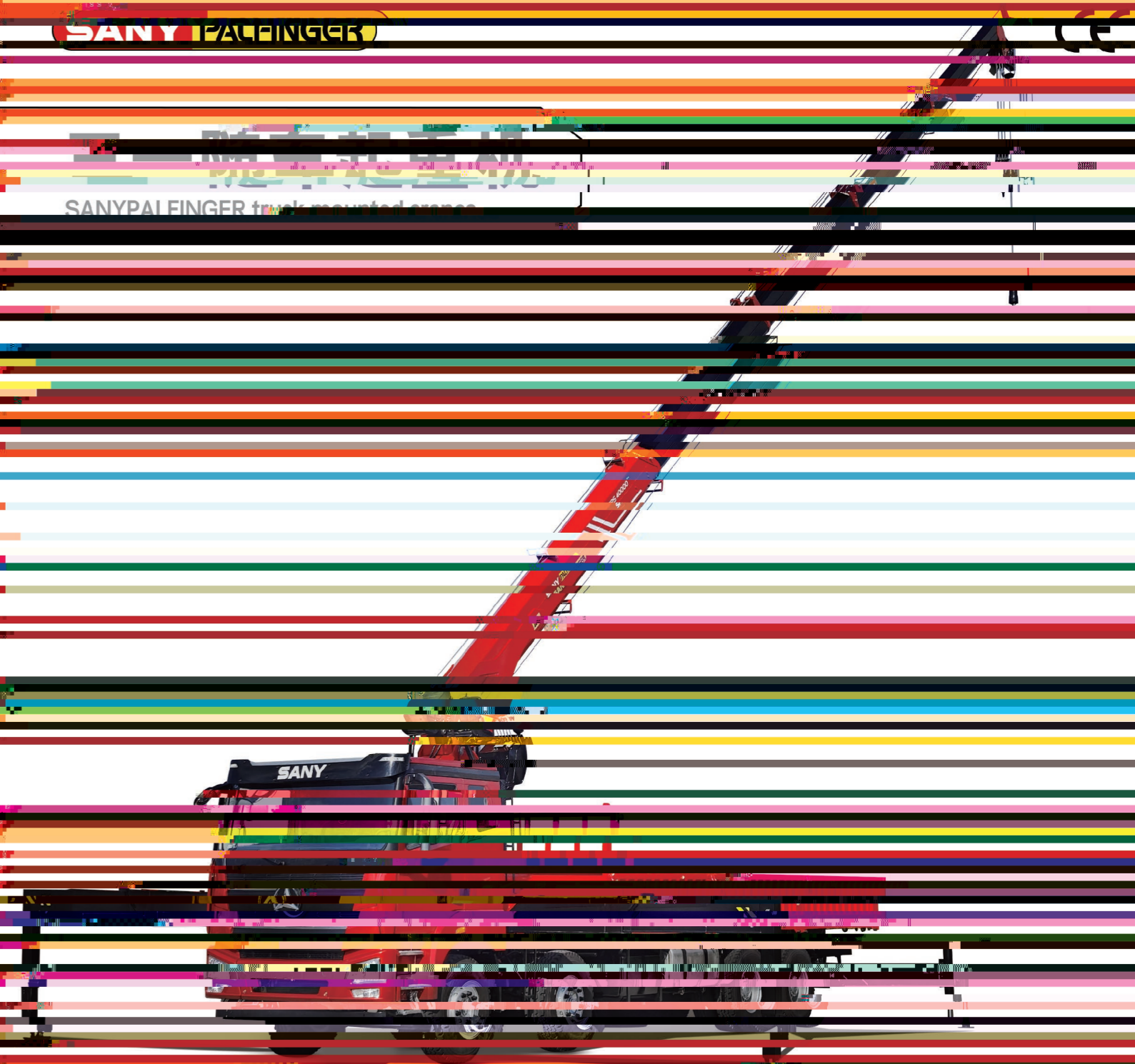
温馨提示:

此图仅供参考,不作为法律依据。如有变更,恕不另行通知。请以实际产品为准。

上海三一帕尔菲格装备有限公司 版权所有 © 2024

SANY PALFINGER

SANY PALFINGER truck-mounted cranes



40mt

24.4m

8400kg

SPS 40000 Pro

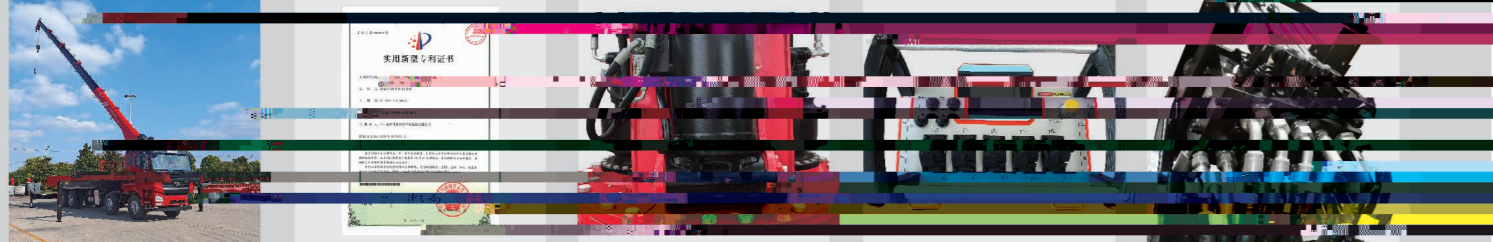
SANY PALFINGER truck-mounted cranes

QUALITY CHANGES THE WORLD

产品描述

- 负载敏感比例高压液压系统
- 进口品牌柱塞泵
- 开级数平衡阀
- 高压过滤器
- 行星减速回转系统形式
- 双回转柱塞马达行星减速机
- 双回转柱塞马达行星减速机
- 高效低压缩序伸缩系统
- 大卷筒液压平衡支腿
- 分件式伸缩油缸
- 液压散热器
- 过卷停止
- 过卷报警
- 免维护镀锌钢丝绳
- 全新高精定位系统
- 水平指示仪
- 地面合一涂装工艺

产品亮点

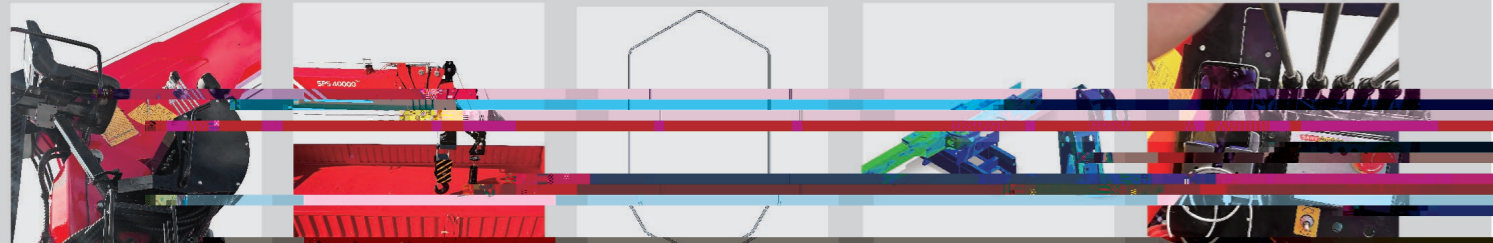


更高、更远、更强
臂长及起重性能全面升级，吊的更高、更重，同吨级别中，臂长及吊载性能均处于领先水平。

高效伸缩系统
单行程多级伸缩顺序伸缩结构设计（国家发明专利），二节臂带载伸缩更高效，更可靠。

高性能双回转机构
双回转柱塞马达行星减速机，回转力加倍，回转稳定性更强。

全新高精定位系统
新一代液控系统，完美的全回转定位以及微动定位，精准，动作平稳，收放自如，可以同时操作四个执行机构，可完成高要求定位的吊装作业。



全新折叠座椅
新一代可移动折叠座椅，提供舒适操作空间。

灵活吊装（主副卷扬）
主副卷扬均为柱塞马达，超强吊载能力，主卷扬可高低速切换，副卷扬作业速度更快，满足不同工况需求，灵活作业。

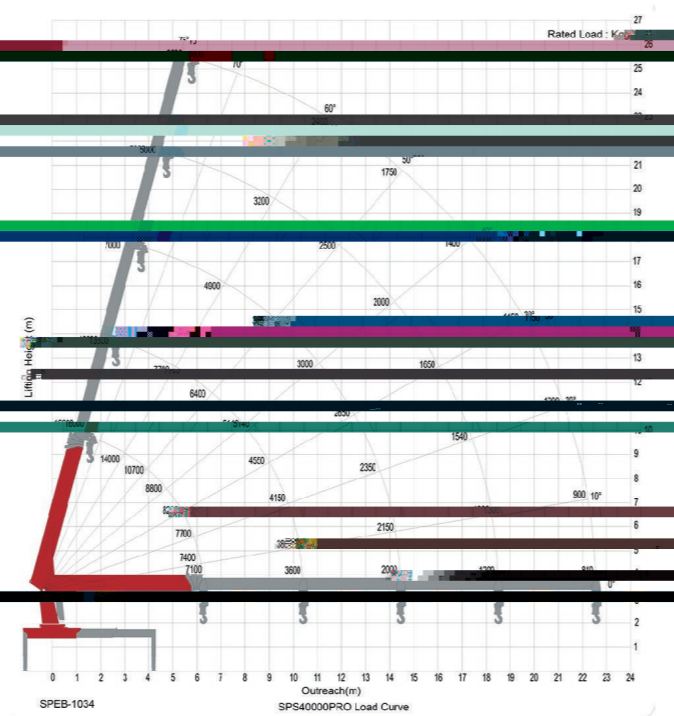
高效节能
采用178高强度钢板，自重更轻，承载能力更强，节能环保。

安全可靠
数字仿真技术，精准模拟，安全系数更高，作业施工安全保障。

功能配置齐全
标配副卷扬、副卷扬、USB充电装置等功能。

技术规格

起重性能曲线图



起重性能参数表

工作幅度	臂长				
	6.6	10.75	14.8	18.85	22.9
2.5	16000				
3	14070	12390			
3.5	12130	10650			
4	10770	9300	6750		
4.5	9220	8730	6500		
5	8400	7900	6220	5000	
5.5	7910	7370	6270	4800	
6	7550	6980	5820	4400	3800
6.5		6500	5460	4150	3600
7		6260	5090	3870	3400
7.5		5820	4650	3500	3200
8		5140	4250	3450	3150
8.5		4850	4010	3340	3000
9		4560	3780	3250	2900
9.5		4270	3540	3170	2700
10		4070	3400	3000	2600
10.5			3200	2850	2500
11			3000	2710	2400
11.5			2910	2600	2300
12			2760	2480	2200
12.5			2670	2350	2040
13			2520	2250	1940
13.5			2400	2200	1890
14			2230	2100	1840
14.5				1950	1700
15				1800	1650
16				1700	1500
16.5				1600	1500
17				1550	1420
17.5				1520	1300
18				1380	1290
18.5				1290	1250
19					1200
19.5					1160
20					1070
20.5					1020
21					1000
21.5					980
22					930
22.5					890
23					840
23.5					840

基本参数

额定起重重量	16000kN(425t)
工作幅度	22.99m(9480m)
最大起升高度(含绳全伸)	24.5m
臂长(基本臂-全伸臂)	6.6-22.9m
回转角度范围	无限
起重臂角度范围	
吊机宽度	2,450mm
最大支腿跨距	9,100mm
操作形式	高位
风速	2m/s
推荐风速	00-100L/min
系统额定压力	32MPa
标准配置重量(含吊钩)	6,560kg(14380lb)

吊机尺寸

